



Giżycko, 04.05.2026r.

**Tytuł:** STAŁA ORGANIZACJA RUCHU NA DRODZE  
LEŚNEJ ZLOKALIZOWANEJ POMIĘDZY  
GMINNYMI DROGAMI WEWNĘTRZNYMI ORAZ  
DROGĄ GMINNĄ NR 135001N W MIEJSCOWOŚCI  
KRUKLANKI.

Nadleśnictwo Giżycko,  
Leśnictwo Kruklin.

**Branża:** Drogowa – stała organizacja ruchu.

**Zarządca drogi:** Nadleśnictwo Giżycko,  
Gajewo, ul. Dworska 12,  
11-500 Giżycko,  
Leśnictwo Kruklin.

**Lokalizacja:** Droga leśna zlokalizowana pomiędzy gminnymi  
drogami wewnętrznymi oraz drogą gminną nr 135001N  
w miejscowości Kruklinki.  
Powiat Giżycki.  
Gmina Kruklinki.

*Bogusław Romejko*  
Upr. bud. 58/02/OL  
11-500 Giżycko, Os. XXV-lecia 7/57

**Opracował: Bogusław Romejko – projektant, upr. bud nr 58/02/OL**



## **ZAWARTOŚĆ PROJEKTU:**

### **I. Opis techniczny**

1. Podstawa opracowania.
2. Zakres i cel opracowania.
3. Charakterystyka drogi.
4. Opis stanu istniejącego.
5. Opis projektowanych rozwiązań.
6. Opis występujących zagrożeń i utrudnień.
7. Sposób umieszczenia znaków.
8. Przewidywany termin wprowadzenia przedmiotowej organizacji ruchu.
9. Zestawienie tablic i znaków.
- 9.1. Znaki i tablice istniejące
- 9.2. Znaki i tablice projektowane.
10. Osoba odpowiedzialna za wyniesienie oznakowania w terenie i jego utrzymanie.
11. Uwagi końcowe.
12. Karta opinii

### **II. Część rysunkowa**

1. Mapa pogładowa (skala 1:5000)
2. Plan sytuacyjny nr 1 (skala 1:500)
3. Plan sytuacyjny nr 2 (skala 1:500)
4. Plan sytuacyjny nr 3 (skala 1:500)
5. Plan sytuacyjny nr 4 (skala 1:500)



## I. OPIS TECHNICZNY

### 1. Podstawa opracowania

1. Ustawa z dnia 20 czerwca 1997 r. Prawo o ruchu drogowym (Dz. U. z 2024 r. poz. 1251);
2. Rozporządzenie Ministrów Infrastruktury oraz Spraw Wewnętrznych i Administracji z dnia 31 lipca 2002 r. w sprawie znaków i sygnałów drogowych (Dz. U. z 2019 r. poz. 2310);
3. Rozporządzenie Ministra Infrastruktury z dnia 3 lipca 2003 r. w sprawie szczegółowych warunków technicznych dla znaków i sygnałów drogowych oraz urządzeń bezpieczeństwa ruchu drogowego i warunków ich umieszczania na drogach (Dz. U. z 2019 r. poz. 2311);
4. Rozporządzenie Ministra Infrastruktury z dnia 23 września 2003 r. w sprawie szczegółowych warunków zarządzania ruchem na drogach oraz wykonywania nadzoru nad tym zarządzaniem (Dz. U. z 2017 r., poz. 784.);
5. Ustawa z dnia 21 marca 1985 r. o drogach publicznych (Dz. U. z 2025 r. poz. 889);
6. Ustawa z dnia 28 września 1991 roku o lasach (tekst jednolity Dz.U. z 2025 r. poz. 567);
7. Zarządzenie Nr 36 Dyrektora Generalnego Lasów Państwowych z dnia 28 maja 2021 r. w sprawie wytycznych dotyczących korzystania z dróg leśnych, a także ich oznakowania i udostępniania dla ruchu pojazdami silnikowymi, zaprzęgowymi i motorowerami;
8. Wizja lokalna w terenie.

### 2. Zakres i cel opracowania

Przedmiotem opracowania jest stała organizacja ruchu drogi leśnej zlokalizowanej pomiędzy gminnymi drogami wewnętrznymi (ul. Leśna) oraz drogą gminną nr 135001N (ul. Cicha) w miejscowości Kruklanki zgodnie z załączoną mapą poglądową nr 1. Zakres obejmuje wykonanie oznakowania pionowego drogi.

### 3. Charakterystyka drogi

Przedmiotowa droga jest drogą leśną łączącą miejscowość Kruklanki (ul. Polna) z miejscowością Nowe Sółdany (ul. Leśna) oraz z miejscowością Kruklanki (ul. Cicha). Droga łączy drogę gminną wewnętrzną z innymi gminnymi drogami wewnętrznymi oraz z drogą gminną nr 135001N. Droga jest drogą leśną o nawierzchni gruntowej.

- długość drogi kierunek Nowe Sółdany – 0,29 km.
- długość drogi kierunek Kruklanki (ul. Cicha) – 0,27 km.
- rodzaj nawierzchni – droga gruntowa.
- średnia szerokość nawierzchni jezdni – 3,0 m.

### 4. Opis stanu istniejącego

Przedmiotowa droga jest drogą leśną łączącą miejscowość Kruklanki (ul. Polna) z miejscowością Nowe Sółdany (ul. Leśna) oraz z miejscowością Kruklanki (ul. Cicha). Po obydwu stronach drogi znajdują się lasy gospodarcze. Droga położona jest w leśnictwie Kruklanki w gminie Kruklanki. Prowadzi ona ruch pomiędzy drogą gminną wewnętrzną (kier. Kruklanki, ul. Polna) a drogą gminną wewnętrzną (kier. Nowe Sółdany, ul. Leśna) oraz drogą gminną nr 135001N (kier. Kruklanki, ul. Cicha). Przedmiotowa droga łączy się z wyżej wymienionymi drogami oraz innymi nieudostępnionymi drogami leśnymi. Na drodze występuje ruch kołowy i pieszy o małym natężeniu. Podstawą ruchu kołowego są samochody osobowe, dostawcze, ciężarowe, autobusy, maszyny rolnicze, motory, motorowery oraz rowery. W skład uczestników ruchu pieszego wchodzić okoliczni mieszkańcy oraz w sezonie letnim turyści.

Istniejące środki organizacji ruchu to przede wszystkim znaki kierunkowe pionowe. Oznakowanie poziome nie występuje.

## 5. Opis projektowanych rozwiązań

Na całej długości drogi projektuje się strefę ruchu oraz ograniczenie prędkości do 30 km/h.

Projektuje się wykonanie oznakowania pionowego z grupy „mini”:

- a) zjazd/wyjazd z drogi gminnej wewnętrznej (kier. Kruklanki), drogi gminnej wewnętrznej (kier. Nowe Söldany) i drogi gminnej wewnętrznej (kier. Kruklanki, ul. Cicha).
  - wykonanie oznakowania – tablica TL-2,
  - wykonanie oznakowania – znak D-52 łącznie z B-33 od strony wjazdu na drogę leśną oraz znak D-53 od strony zjazdu z drogi leśnej, (na jednym słupku).
- b) zjazd z drogi leśnej udostępnionej na drogę leśną nieudostępnioną.
  - wykonanie oznakowania – tablica TL-1 na drodze nieudostępnionej.
- c) skrzyżowanie drogi leśnej udostępnionej do ruchu publicznego z drogą leśną udostępnioną do ruchu publicznego
  - wykonanie oznakowania – tablica kierunkowa 4szt;
    - kierunek Kruklanki (ul. Leśna), kierunek Kruklanki (ul. Cicha).
    - kierunek Nowe Söldany.

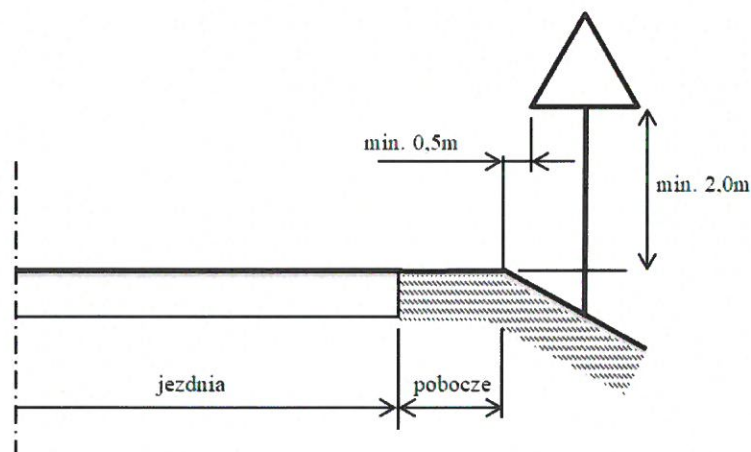
## 6. Opis występujących zagrożeń i utrudnień

Podczas korzystania z drogi leśnych należy zachować szczególną ostrożność. Na drodze leśnej mogą wystąpić różne zagrożenia i utrudnienia w szczególności: wzmożony ruch pieszego i rowerowy w sezonie letnim, zwężenia jezdni, niebezpieczne zakręty i spadki terenu, wyboje i nierówności nawierzchni, okresowe oblodzenia, zwierzęta leśne, ruch pojazdów specjalistycznych.

Poprzez czasowe zajęcie części drogi przez pracujący sprzęt leśny zachodzi zwiększone ryzyko wystąpienia kolizji z innymi uczestnikami ruchu. W wyniku odbywającego się ruchu pieszego i rowerowego występującego w obrębie drogi istnieje ryzyko potrażeń podczas prowadzenia prac leśnych. Uderzenia przez przemieszczane przedmioty podczas prac rozładunkowych i załadunkowych.

Inne utrudnienia, ograniczenia i zagrożenia.

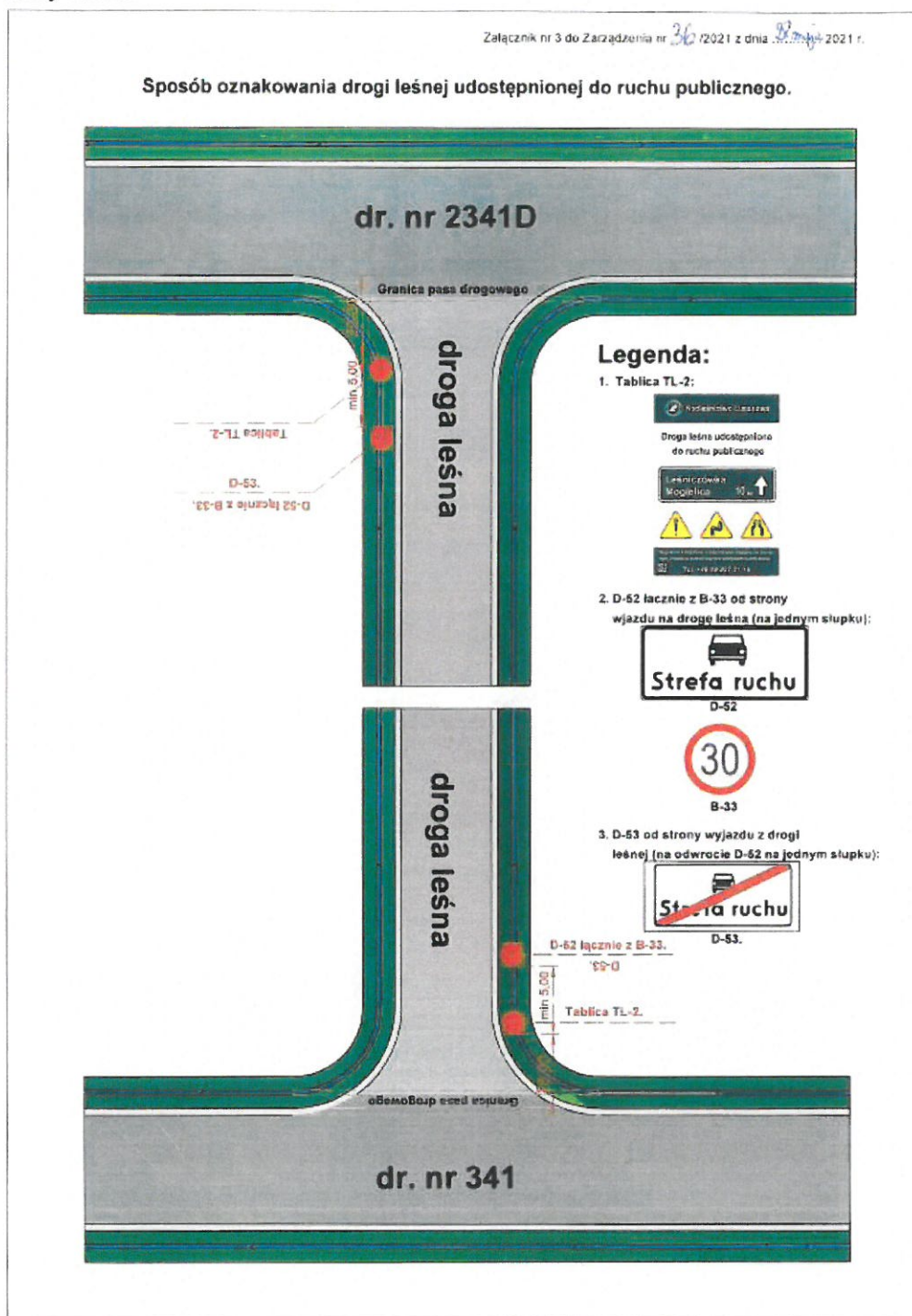
## 7. Sposób umieszczenia znaków



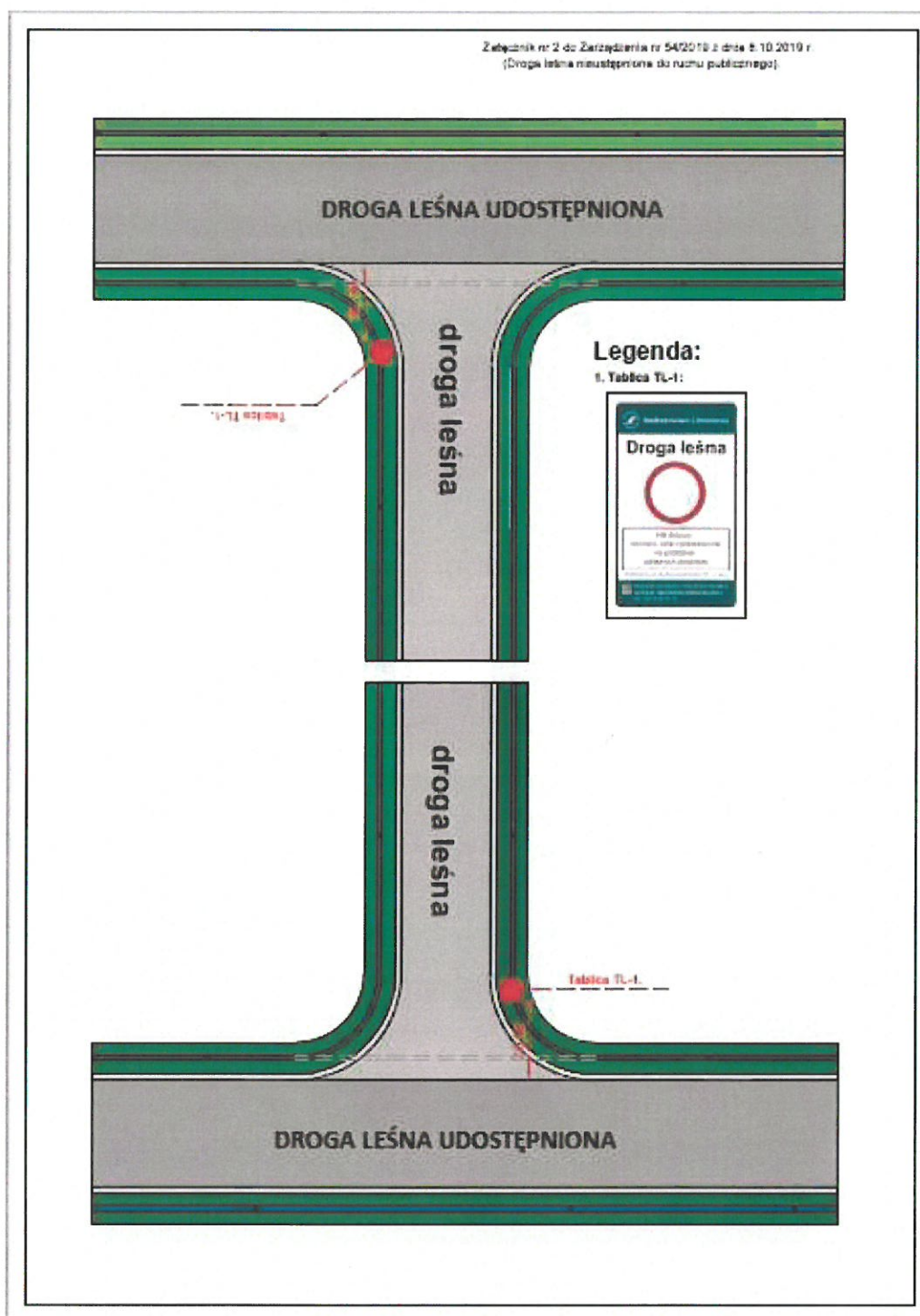


W przypadku udostępnienia drogi leśnej do ruchu publicznego należy zastosować znaki D-52 łącznie z B-33 i D-53.

Przykładowy schemat oznakowania drogi leśnej udostępnionej do ruchu publicznego jako strefy ruchu..



Przykładowy schemat usytuowania Tablicy TL-1





## Nadleśnictwo Giżycko

### 8. Przewidywany termin wprowadzenia przedmiotowej organizacji ruchu

Termin wprowadzenia organizacji ruchu: **do końca września 2026 r.**

### 9. Zestawienie tablic i znaków

#### 9.1. Znaki i tablice istniejące

Lp.	Symbol	Opis	Ilość
1.	-----	-----	-----
2.	-----	-----	-----
3.	-----	-----	-----
4.	-----	-----	-----

#### 9.2. Znaki i tablice projektowane

Projektowane środki organizacji ruchu to przede wszystkim znaki drogowe pionowe należące do grupy „m” - mini. Oznakowanie poziome nie występuje.

Lp.	Symbol	Opis	Ilość
1.	Tablica TL-2	Udostępnienie drogi leśnej	3
2.	B-33	Ograniczenie prędkości „30” km/h	3
3.	D-52	Wjazd do strefy ruchu	3
4.	D-53	Wyjazd z strefy ruchu	3
5.	Tablica TL-1	Zakaz ruchu – droga leśna.	2
6.	Tablica Kierunkowa	Tablica kierunkowa	4

Pozostałe oznakowanie – nie występuje.

### 10. Osoba odpowiedzialna za wyniesienie oznakowania w terenie i jego utrzymanie

a) Leśniczy Leśnictwa Kruklin

### 11. Uwagi końcowe

.....



**12. Karta opinii**

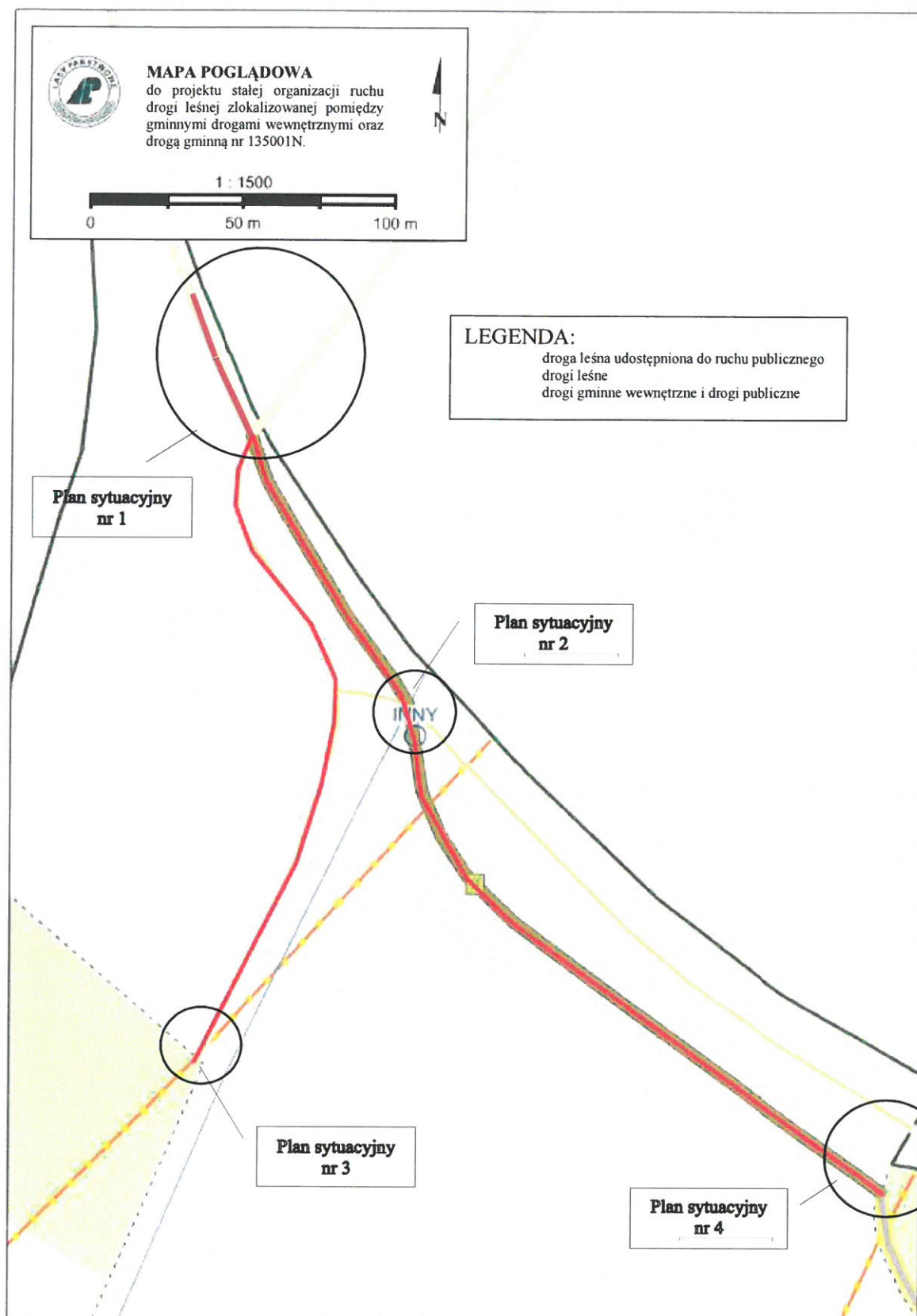
Karta uzgodnień do projektu stałej organizacji ruchu drogi leśnej zlokalizowanej pomiędzy gminnymi drogami wewnętrznymi w miejscowości Kruklanki.

<p><b>Nadleśnictwo Giżycko</b> <b>Gajewo, ul. Dworska 12</b> <b>11-500 Giżycko</b></p>	<p><b>NADLEŚNICTWO GIŻYCKO</b> Gajewo, ul. Dworska 12, 11-500 Giżycko tel. 87/429-98-65, fax 87/429-98-63 Regon 790504941; NIP 845-000-64-78 -5-</p>
<p><b>Komenda Powiatowa Policji w Giżycku</b> <b>ul. Aleja 1 Maja 26</b> <b>11-500 Giżycko</b></p>	<p><i>Popr. skio; opinion us do m. keller zpr. m. keller</i></p> <p><i>[Signature]</i></p> <p><i>08.08.16</i></p> <p><b>AS/STE</b> Wydział Ruchu Drogow. Kop. w Giżycku <i>ml. asp. Damian K...</i></p>





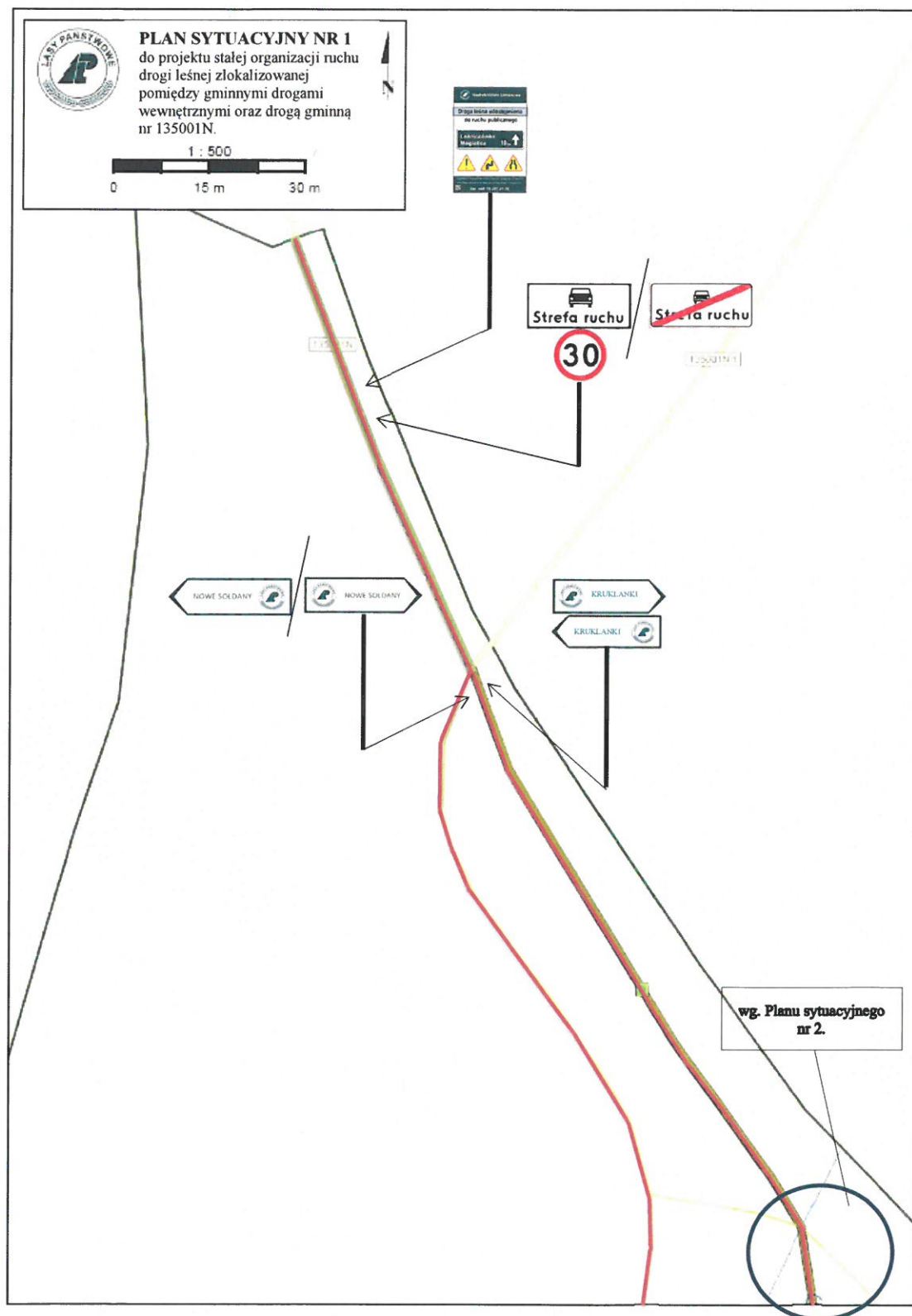
## Nadleśnictwo Giżycko







## Nadleśnictwo Giżycko

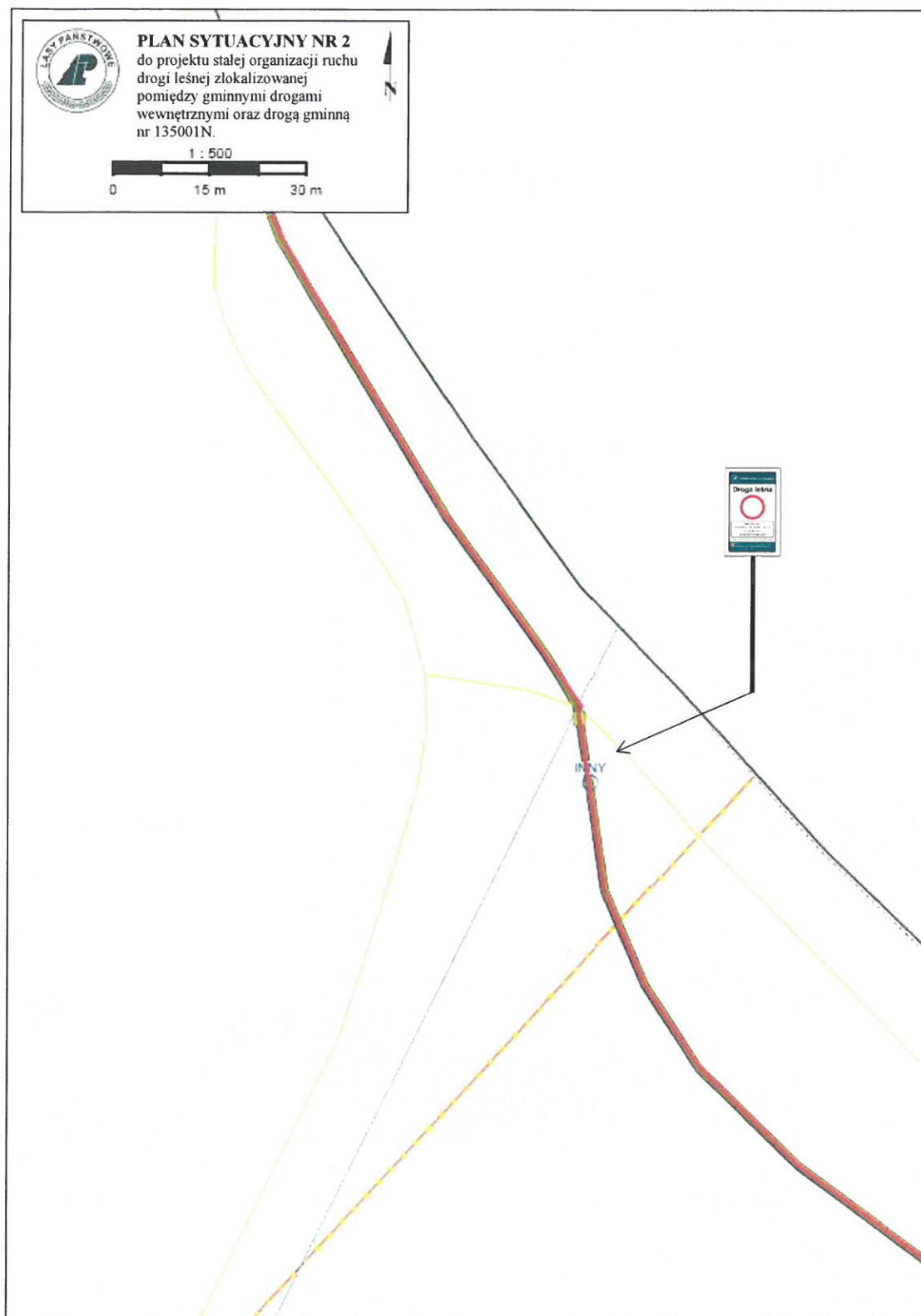








## Nadleśnictwo Giżycko













## Nadleśnictwo Giżycko

